



RÉSIDENTS EN PHARMACIE
À L'ÉTRANGER
Expérience en France

SPÉCIALITÉS: BIOLOGIE, PHARMACOLOGIE, PHARMACIE CLINIQUE

Possibilité de travailler en tant que **Faisant fonction d'interne** (équivalent du poste de résident) ou de **stagiaire associé** dans **les hôpitaux**.

- **Biologie** : quelle que soit la spécialité
 - **Pharmacologie** En France, la pharmacologie fait partie de la biologie.
- Laboratoires hospitaliers**
Polyvalents ou spécialisés
- **Pharmacie clinique** → **Pharmacie à usage intérieur**

COMMENT CANDIDATER?

- **Candidature spontanée**
- **DFMS pour la biologie**
- **Bourse de la Faculté de pharmacie de Monastir pour les résidents PHI**



AUTRES SPÉCIALITÉS PHI

- Masters dans des établissements français avec des débouchés dans des industries pharmaceutiques
- Via Campus France



STAGES DANS LES HÔPITAUX FRANÇAIS

- Terrains de stage très intéressants et formateurs
- Hôpitaux à grande échelle, centres de référence, unités de recherche internationales
- Techniques innovantes, automates de dernière génération



STAGES DANS LES HÔPITAUX FRANÇAIS

- SMQ très développé
- Accessibilité de l'information et communication inter-disciplinaire +++
- Organisation pointue du travail: tâches bien définies, habilitation préalable exigée, traçabilité grâce à l'informatisation



BIOLOGIE ET PHARMACOLOGIE

- Tâches principales d'un résident:

Validation et interprétation biologique des résultats,
encadrée par les biologistes

Prestation conseil ++

Suivi et gestion des contrôles de qualité

Participation à la formation continue

Réalisation de gardes payées

Participation à des projets de recherche avec
possibilité de rédaction d'articles



EXEMPLE EN PHARMACOLOGIE

- Dosage d'une gamme très large de médicaments: Antibiotiques, antifongiques, anti-rétroviraux, médicaments de la mucoviscidose, anti-épileptiques, anti-hypertenseurs, corticoïdes, toxiques... par spectrométrie de masse
- Interprétation individuelle des dossiers des patients avec prestation conseil en fonction des paramètres vitaux à l'aide de modèles de pharmacocinétique de population

SPECTROMETRE DE MASSE



EXEMPLE EN BIOLOGIE: BACTÉRIOLOGIE

- Identification bactérienne par spectométrie de masse MALDI-TOF
- Techniques d'identification rapides pour les prélèvements urgents (PCR Genexpert avec détection directe du germe et de certaines résistances aux antibiotiques, antibiogrammes rendus en moins de 8h pour les hémocultures positives)

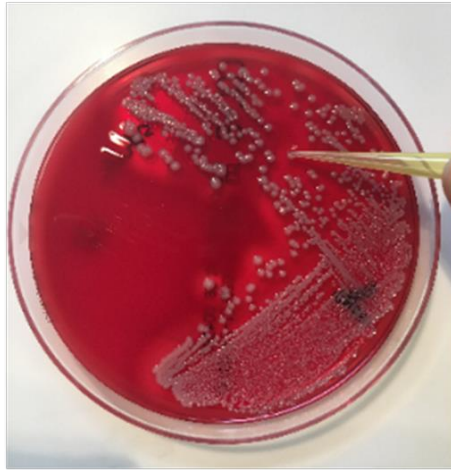


MALDI TOF

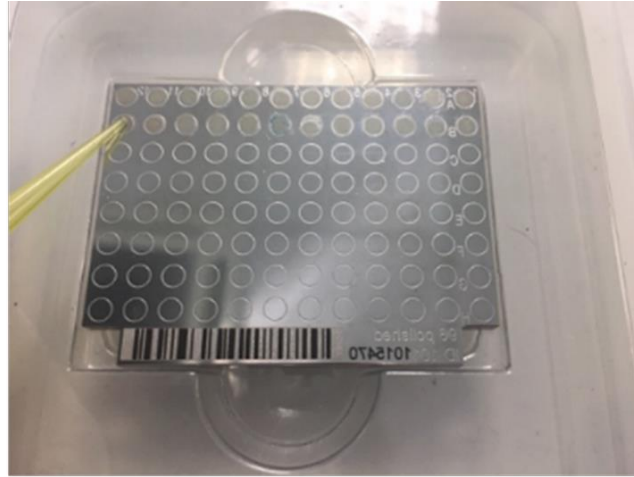


IDENTIFICATION BACTÉRIENNE PAR MALDI-TOF

A



B



C



D



EXEMPLE EN BIOLOGIE: BACTÉRIOLOGIE

- PSM type 3 pour les mycobactéries: observation de tout le circuit de traitement des échantillons à la recherche de mycobactéries ainsi que leur culture, identification et antibiogramme liquide



CULTURES DE MYCOBACTERIES

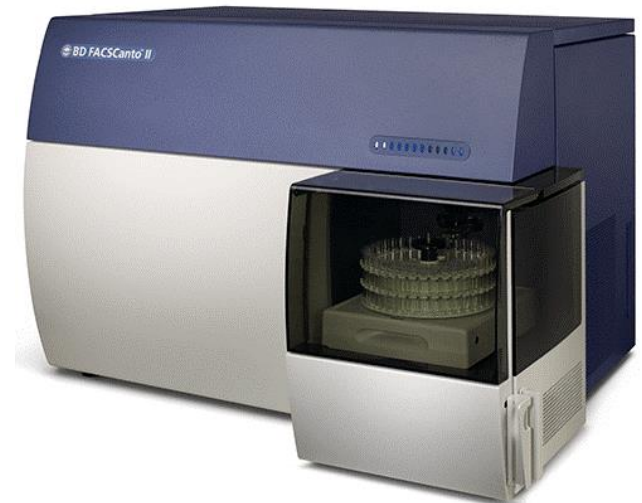
- Présence d'équipe mobile d'infectiologie: échanges+++

EXEMPLE EN BIOLOGIE: HÉMATOLOGIE

- Validation de bilans spécialisés (bilan de thrombose)
- Biologie moléculaire: recherche de mutations responsables de thrombophilie constitutionnelle
- Thromboélastogramme
- Cytométrie en flux
- Techniques de cytogénétique et de biologie moléculaire de dernière génération pour le diagnostic et le suivi des hémopathies malignes
- **Participation à des réunions multidisciplinaires pour discuter et décider de la prise en charge des patients d'hématologie**

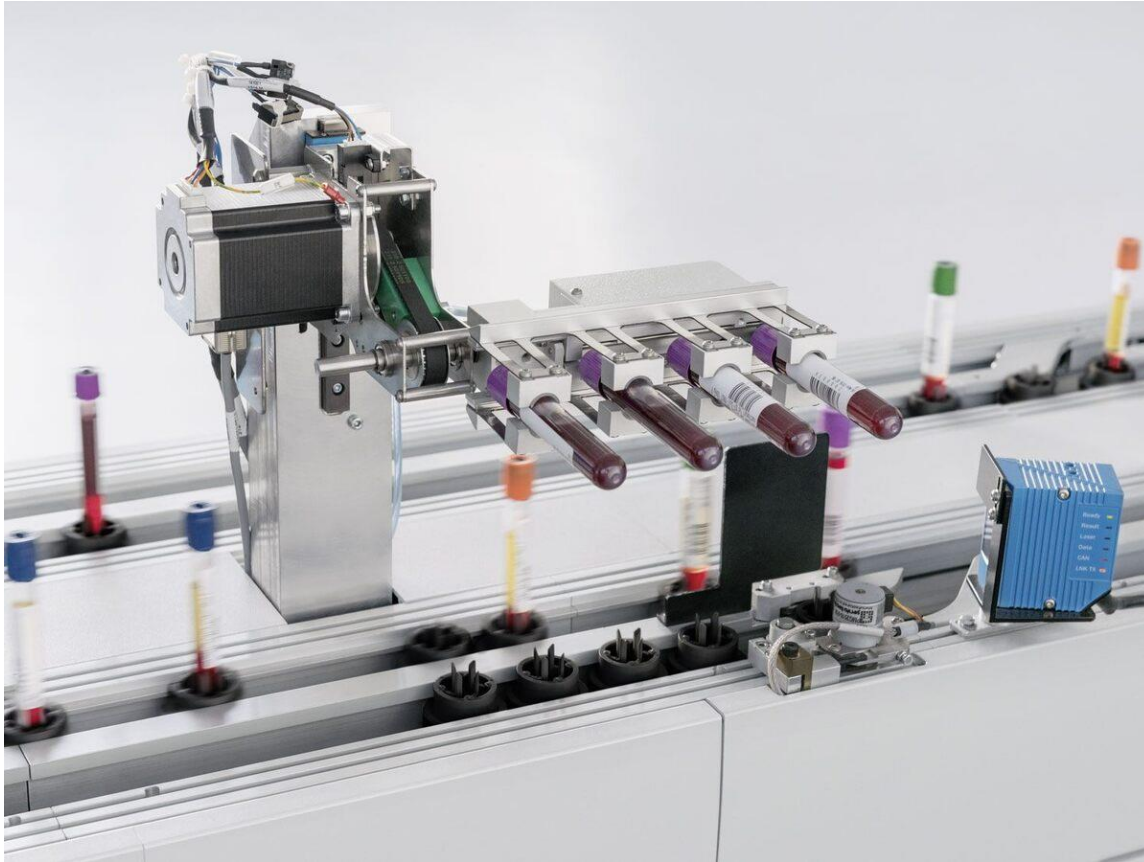


Thromboélastogramme



Cytomètre en flux

ROBOTISATION ET AUTOMATISATION



Acheminement et tri robotisé des échantillons jusqu'aux automates



PHARMACIE CLINIQUE

- Validation pharmaceutique des ordonnances
- Dispensation robotisée des médicaments
- Stérilisation et contrôle des dispositifs médicaux réutilisables
- Préparations des médicaments cytotoxiques
- Pharmacie clinique et conciliation médicamenteuse
- Avis pharmaceutiques



EN RÉSUMÉ

- Terrains de stages formateurs, pertinents et complémentaires à notre formation
- Techniques et automates développés non encore disponibles en Tunisie (moyens++)
- Encadrement et possibilité de poursuivre une formation continue

